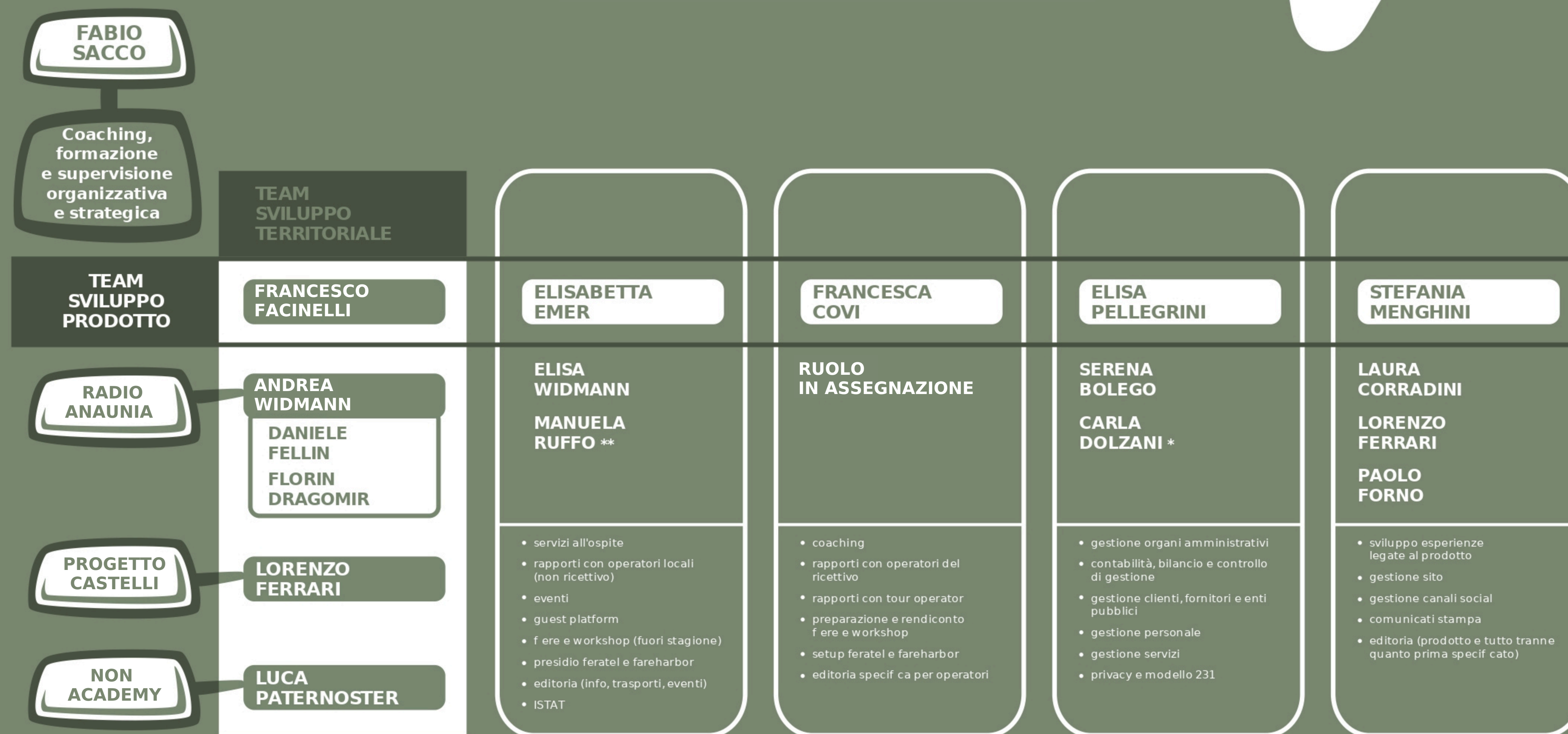


# Organigramma

in vigore dal 28.11.2023



Note:

\* in stagione, supporto a info

\*\* stagionale

## **PERSONALE**

### **Documento aggiornato al 12.12.2024**

#### **1. COSTO DEL PERSONALE COMPLESSIVO**

Totale costi del personale al 31.12.2023 € 699.133,00

#### **2. NUMERO DIPENDENTI A TEMPO DETERMINATO E INDETERMINATO**

Dipendenti al 12.12.24: 13 dipendenti a tempo indeterminato e 2 dipendenti a tempo determinato

#### **3. CCNL APPLICATI**

Per i dipendenti a tempo indeterminato e determinato si applica il C.C.N.L. del settore commercio e terziario; per i lavoratori stagionali si applica il C.C.N.L. del settore turismo; per i dipendenti Radio si applica il C.C.N.L. Radiotelevisione – Emittenti private locali – Corallo; per i dipendenti Castelli si applica il contratto C.C.N.L per i dipendenti da proprietari di fabbricati

#### **4. PROCEDURA DI ASSUNZIONE DEL PERSONALE**

Redazione del bando;  
Pubblicità del bando;  
Raccolta delle domande dei candidati;  
Nomina Commissione esaminatrice;  
Selezione dei candidati.

#### **5. BANDI DI ASSUNZIONE E ESITI**

Al 12.12.24 non sono aperti bandi di assunzione