

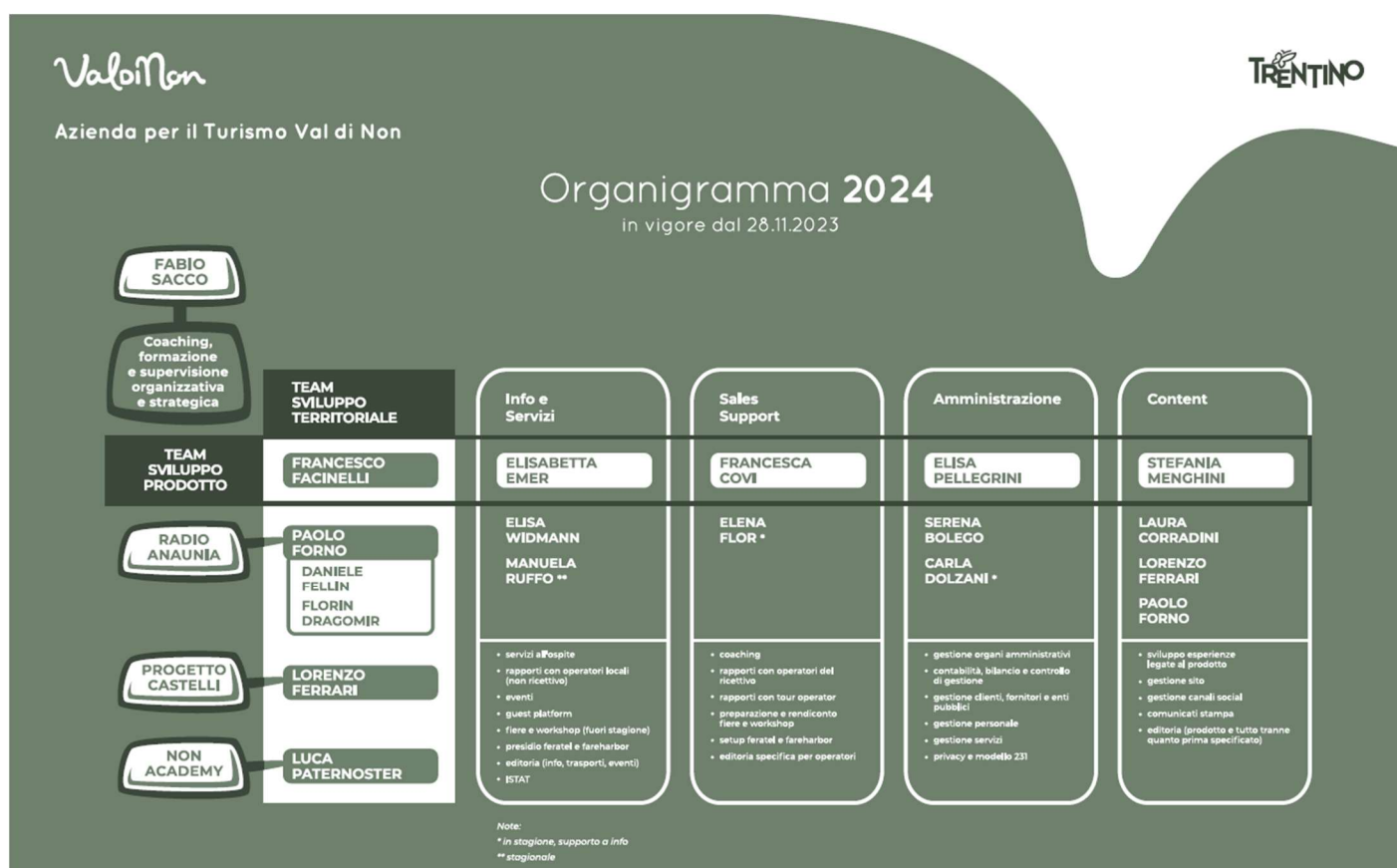
PERSONALE Documento aggiornato al 29.01.2024

1. COSTO DEL PERSONALE COMPLESSIVO

Totale costi del personale al 31.12.2022 € 490.631,00

2. NUMERO DIPENDENTI A TEMPO DETERMINATO E INDETERMINATO

Dipendenti al 29.01.24: 13 dipendenti a tempo indeterminato e 1 dipendente a tempo determinato



3. CCNL APPLICATI

Per i dipendenti a tempo indeterminato e determinato si applica il C.C.N.L. del settore commercio e terziario; per i lavoratori stagionali si applica il C.C.N.L. del settore turismo; per i dipendenti Radio si applica il C.C.N.L. Radiotelevisione – Emittenti private locali - Corallo

4. PROCEDURA DI ASSUNZIONE DEL PERSONALE

Redazione del bando;
Pubblicità del bando;
Raccolta delle domande dei candidati;
Nomina Commissione esaminatrice;
Selezione dei candidati.

5. BANDI DI ASSUNZIONE E ESITI

Al 29.01.24 non sono aperti bandi di assunzione